

### Collegare il pc alla tv

Questo articolo è una piccola guida su come, a livello software e principalmente a livello hardware, "portare" il segnale audio e video del vostro pc su una comune tv.

I requisiti hardware minimi sono i seguenti:

Scheda video con Tv-out (Ge Force 4 Mx 440 sarà la scheda usata per la nostra prova).  
Scheda audio  
Tv con ingresso S-Video o una presa scart libera o un' entrata RCA (giallo bianco e rosso).  
Cavi di collegamento descritti in seguito.

#### Descrizione

Come detto il nostro obbiettivo è quello di "portare" il segnale A/V dal Pc alla Tv, per fare questo abbiamo bisogno di una coppia di cavi, uno usato per il segnale video e uno per il segnale audio.

#### Cavi:

#### Segnale

Il segnale esce dalla scheda audio del vostro pc, e normalmente viene portato alle casse; per non dovere ogni volta cambiare il jack in entrata possiamo munirci di uno sdoppiatore al quale collegheremo il jack delle casse e quello necessario al nostro collegamento. La metratura di questi cavi è normalmente 5 metri, per chi avesse bisogno di un cavo più lungo esistono delle "prolunghe" maschio-femmina da posizionare tra la scheda audio del pc e il cavo diretto alla Tv.

#### Audio:



Sdoppiatore

Come detto avremo bisogno di un cavo con jack maschio ad una estremità e una doppia uscita RCA maschio(audio destro e sinistro) (bianco e rosso) da collegare alla Tv



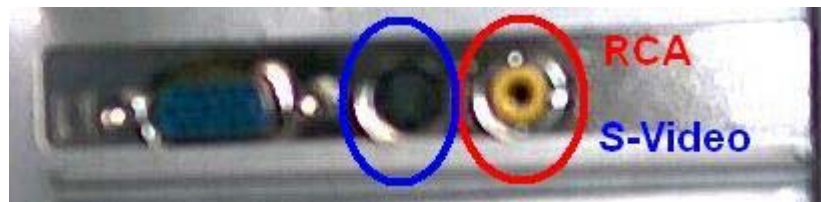
Maschio-DoppioRCA

Passiamo ora al segnale video. Si possono scegliere i seguenti collegamenti:

Pc Tv

- 1 RCA RCA
- 2 S-video S-Video
- 3 Rca Scart
- 4 S-video Scart

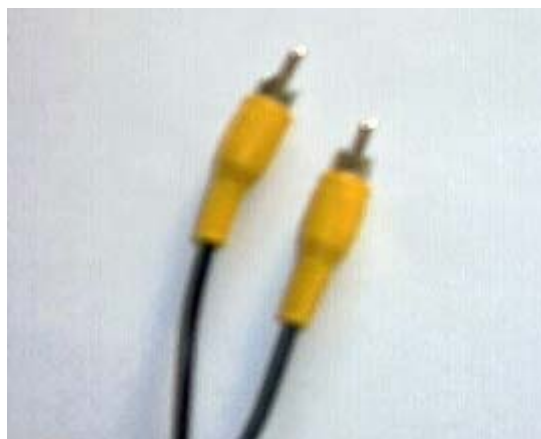
N.B La scelta dev'essere fatta in base ai componenti a disposizione.



Scheda video

Dove collegare i cavi audio dipenderà da questa scelta.

Il cavo RCA->RCA, è del tipo maschio-maschio con una lunghezza di 2-3 metri; nel caso si avesse bisogno di una metratura maggiore sono necessari degli adattatori RCA femmina-femmina



Cavo RCA



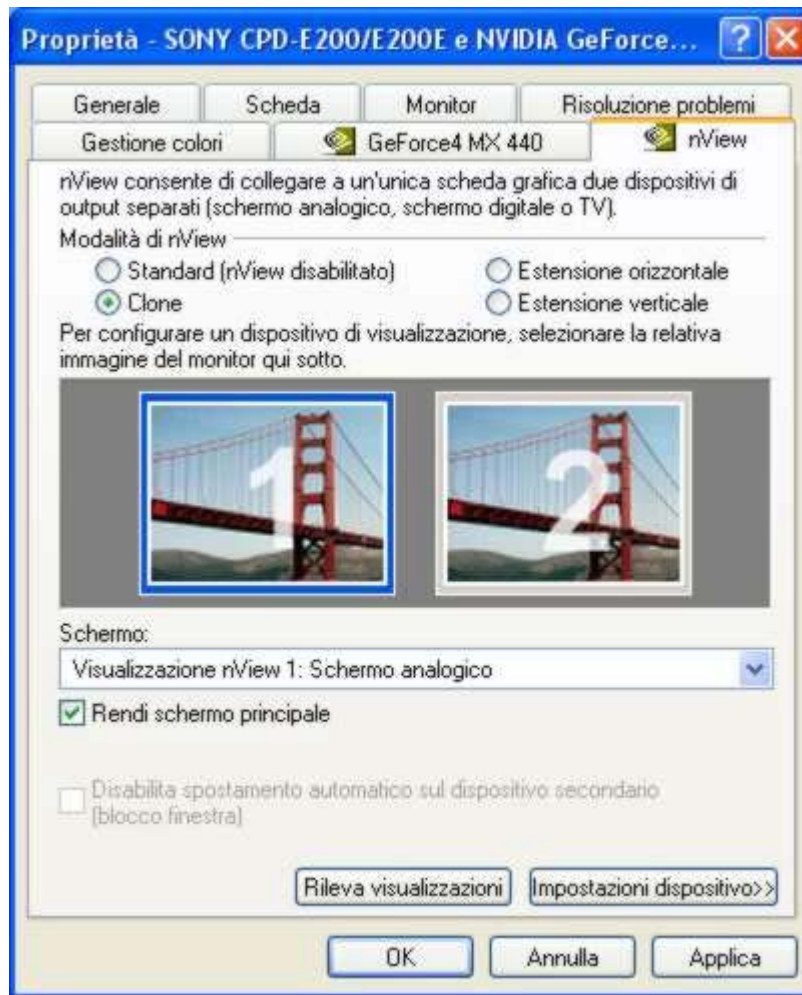
Adattatore Femmina-Femmina

A questo punto sarà sufficiente collegare i tre cavi all'adattatore e l'adattatore, posizionato su input, alla Tv.

### **Parte Software:**

A questo punto basterà "sdoppiare o spostare" la "direzione" del segnale in uscita dalla scheda video. Per fare questo, esistono dei software, forniti con la scheda video che offrono questa funzionalità. Con la GeForce 4 MX 440 Creative basterà entrare nelle proprietà dello schermo (tasto destro sul desktop->proprietà->impostazioni->avanzate->nview), selezionare Clone e applicare le modifiche. A questo punto sullo schermo della Tv (nel canale corretto) dovrete essere in grado di vedere tutto ciò che si vede sul monitor del vostro Pc.

N.B Se la scheda video che state usando non supporta il dual Head quando attiverete la visualizzazione sulla Tv non vedrete più sul monitor. (per quella sessione di lavoro non per sempre)



Come "telecomando" vi basterà un mouse senza fili.